

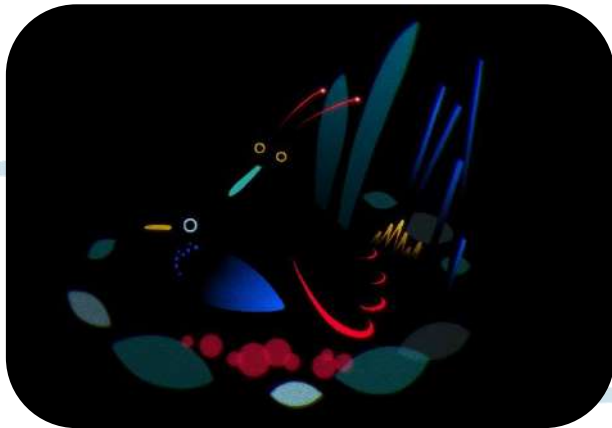
L'Odyssée de **CHOUM**

Fiches récréatives

Réalisées par Mégane Bouron

LES FILMS DU PROGRAMME

L'Odyssée de Choum est un programme composé de trois courts métrages d'animation. Tous ont un point commun : leurs personnages principaux sont des oiseaux qui vont vivre une ou des rencontres.



Le Nid

Sonia Rohleder

Le Nid raconte l'histoire amusante d'un très bel oiseau prêt à tout pour séduire ses partenaires.



L'Oiseau et la Baleine

Carol Freeman

L'Oiseau et la Baleine met en scène la belle rencontre entre un canari jaune et une baleine perdus au milieu de l'océan.



L'Odyssée de Choum

Julien Bisaro et Claire Paoletti

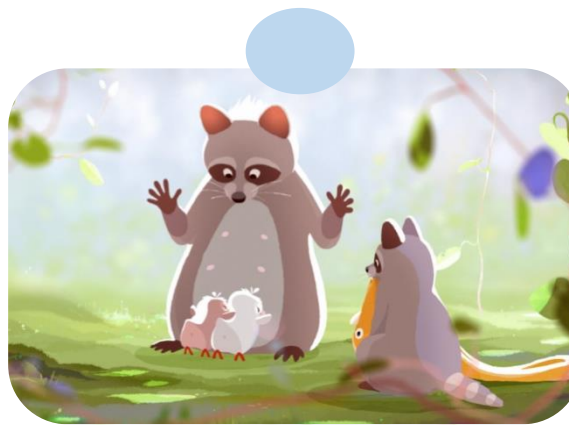
L'Odyssée de Choum présente une adorable chouette et son jumeau à la recherche d'une maman adoptive.

LES HISTOIRES

L'intrigue de *L'Odyssée de Choum* est divisée en six temps :

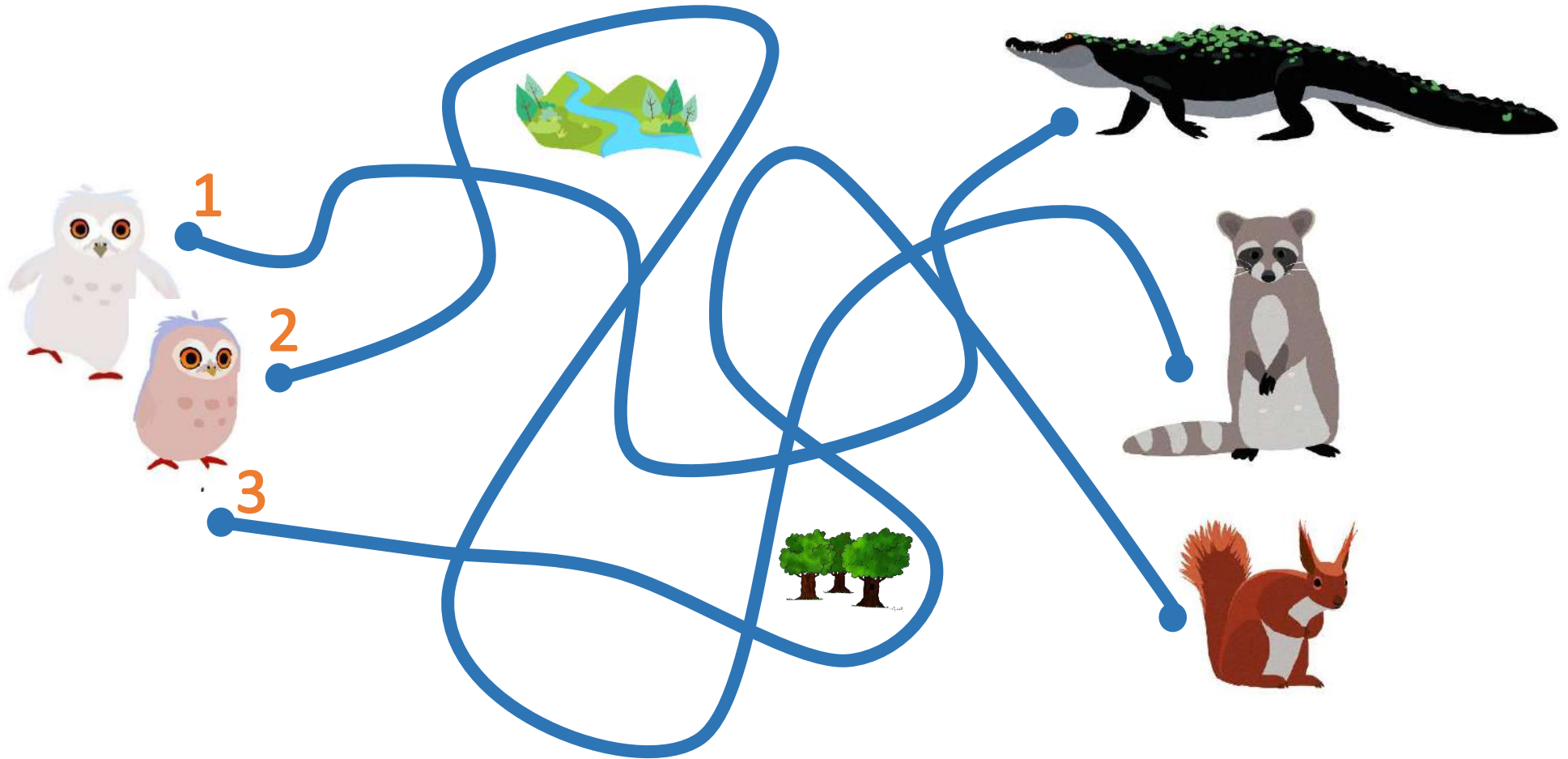
- 1 La tempête
- 2 La recherche de la mère de Choum
- 3 La rencontre entre Spouic et les enfants
- 4 La course-poursuite de Choum pour retrouver son frère
- 5 Les retrouvailles
- 6 La rencontre avec la maman

Note les numéros qui correspondent aux images ci-dessous.



Qui est la maman adoptive de Choum et Spouic ?

Trouve le chemin qui mène jusqu'à la maman des deux chouettes !



LES HISTOIRES

Voici les lieux où se déroulent les aventures de Choum.

Remplace les vignettes sur la carte avec les numéros correspondants.



1



4



3



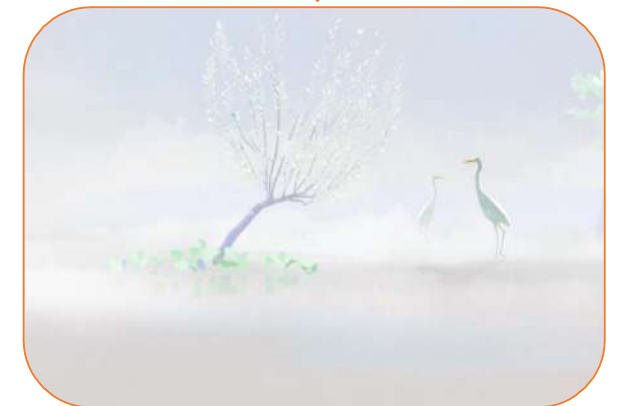
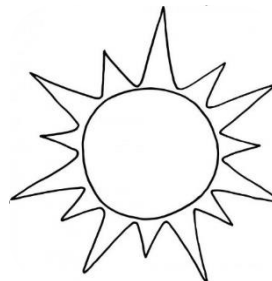
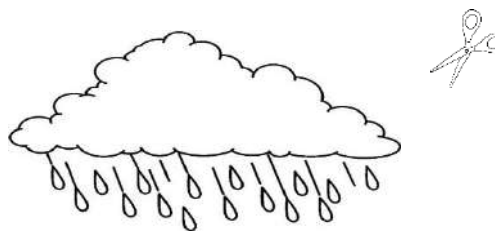
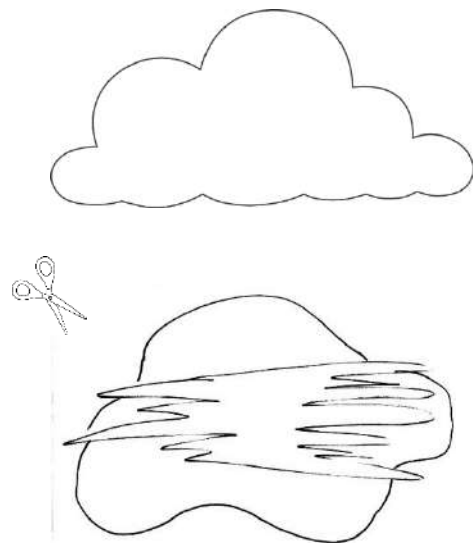
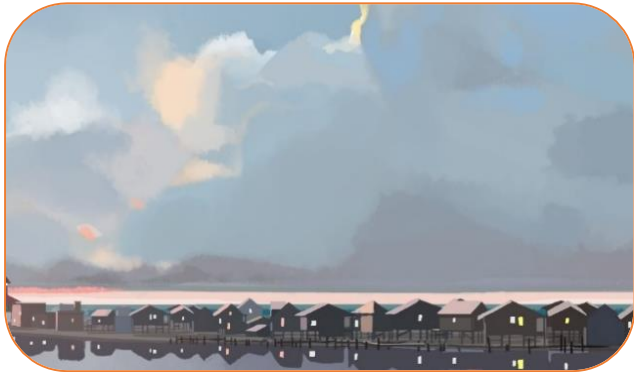
2



LES HISTOIRES

Le climat et la météo évoluent tout au long du film.

Découpe les petits dessins (nuages, pluie, soleil et brouillard) puis place-les sur l'image du film qui correspond.



LES HISTOIRES

Jeu des six différences. Compare les deux images ci-dessous et entoure les erreurs.

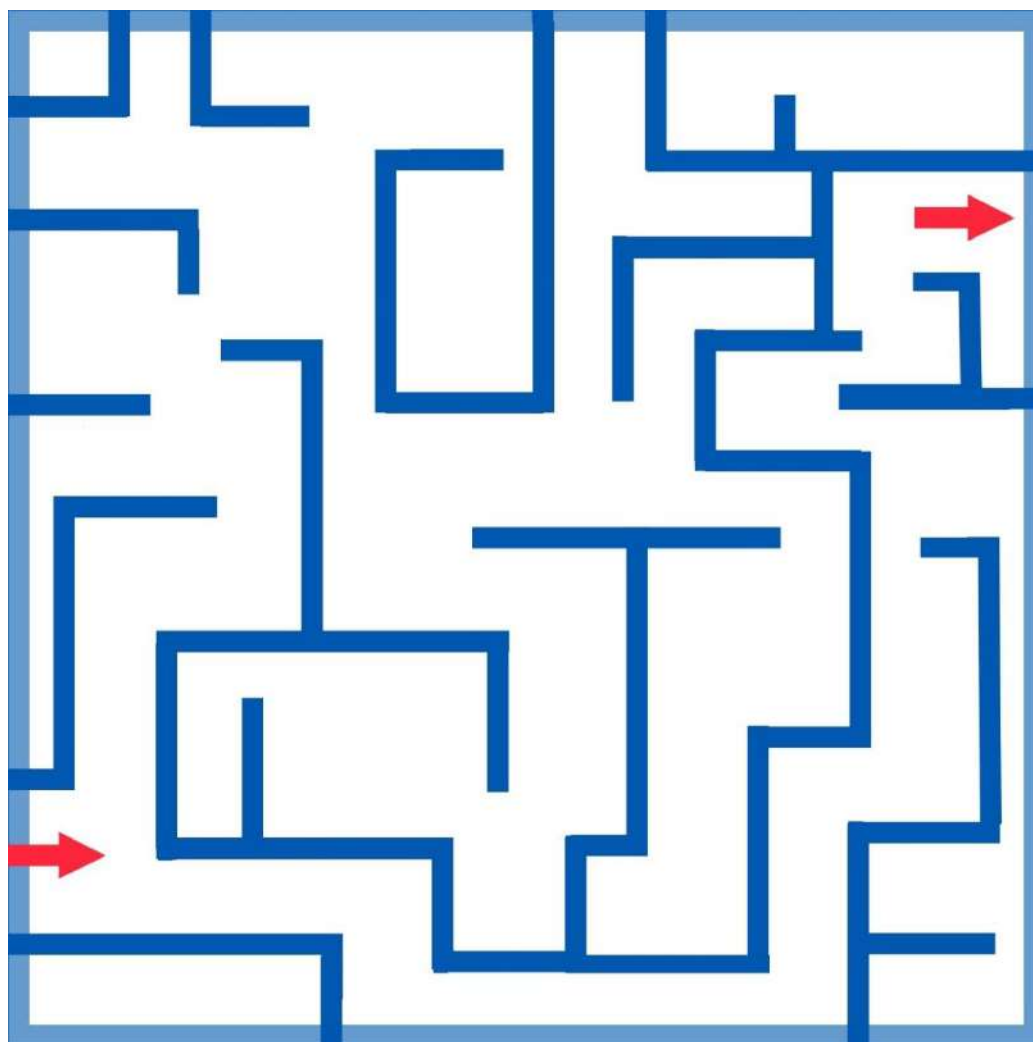


Réponses : un deuxième oiseau dans la cage, un oiseau qui vole, la baleine a deux yeux et deux nageoires, la couleur du ciel et un débris près de la cage.

LES HISTOIRES

L'Odyssée de Choum et l'Oiseau et la Baleine abordent la même thématique : la recherche d'un parent. Pour Choum, il s'agit de trouver une maman qui voudra bien l'adopter et pour la Baleine, il s'agit de retrouver sa famille qu'elle a perdue dans l'océan.

Aide Choum et la Baleine à sortir de ce labyrinthe pour retrouver leur maman !



LES PERSONNAGES

Tout au long de *L'Odyssée de Choum*, on croise de nombreux personnages : beaucoup d'animaux et quelques humains.

Découpe et place les personnages du plus jeune au plus âgé.



JILL



VICTOR



WALTER

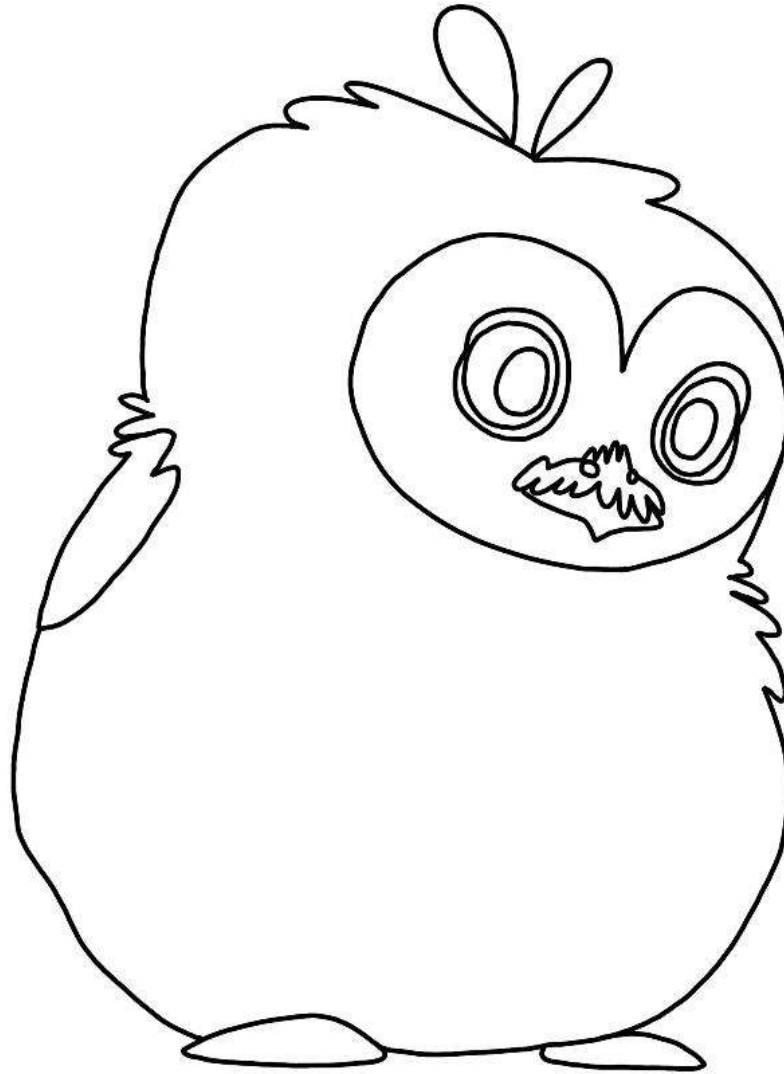


ROSIE



LES PERSONNAGES

Laisse parler ton imagination et donne des couleurs aux plumes de Choum.



LES PERSONNAGES

Une grande partie du règne animal est présente dans *L'Odyssée de Choum*. Au total, trois catégories sont représentées : les mammifères, les oiseaux et les reptiles.

Connais-tu des espèces dans chaque catégorie ?

LES MAMMIFERES

Ils ont des poumons et des mamelles pour allaiter leur petits.



LES OISEAUX

Ils ont des ailes, un bec, des griffes et le corps recouvert de plumes.



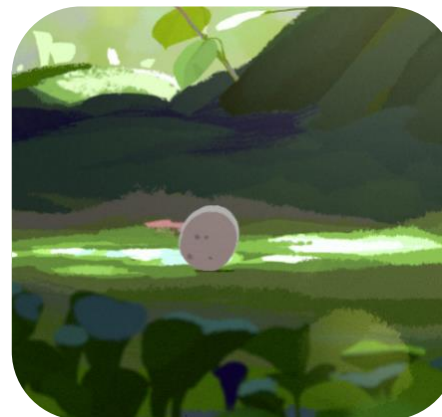
LES REPTILES

Ils ont la peau épaisse et recouverte d'écailles.



LES PERSONNAGES

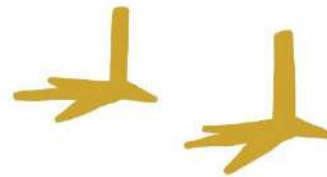
Mammifères ? Oiseaux ? Reptiles ? Trouve à quelle catégorie correspond chaque animal. Attention, il y a un piège...



LES PERSONNAGES

Dans *Le Nid*, on devine le corps de l'oiseau paradisiaque grâce à un jeu de couleurs.

Dessine et colorie le corps de l'oiseau.



LES PERSONNAGES

Dans le film *L'Oiseau et la Baleine*, les personnages n'ont rien en commun et pourtant, une amitié se lie entre eux. La preuve que la différence importe peu...

Réponds à l'oral aux deux questions qui te sont posées par l'oiseau et la baleine.



En quoi sommes-nous différents ?

Connais-tu toi aussi des animaux différents qui peuvent être amis ?



LES PERSONNAGES

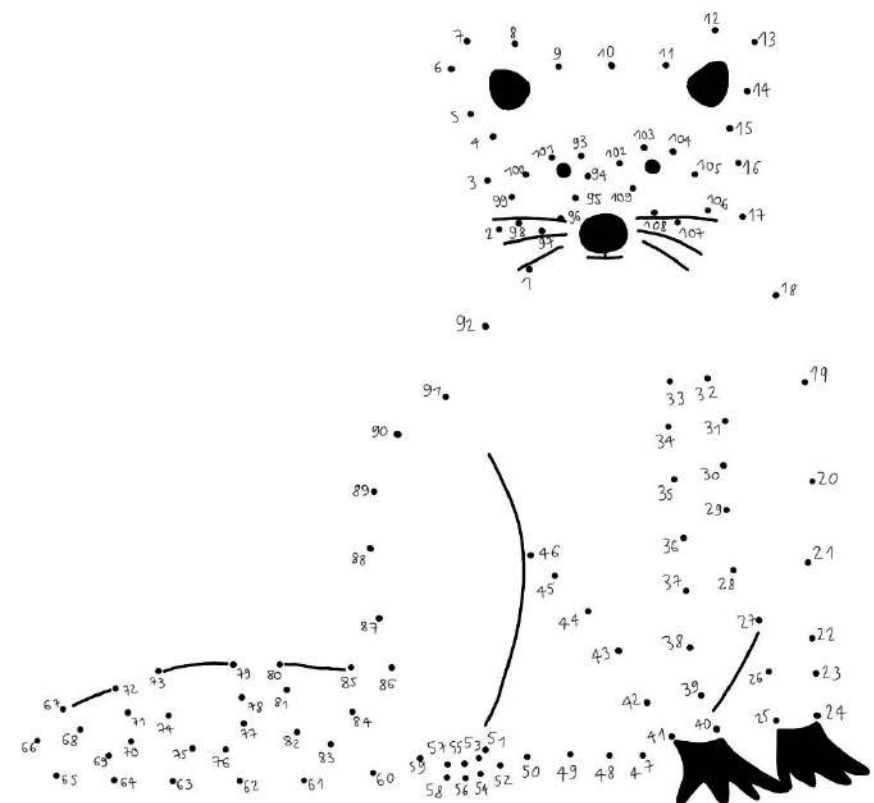
L'Odyssée de Choum permet de découvrir des animaux souvent peu connus, comme le raton laveur ou le spatula.

Suit les points pour dessiner le corps de ces animaux. Tu peux ensuite les colorier à ton goût.

LE SPATULA



LE RATON LAVEUR



LES PERSONNAGES

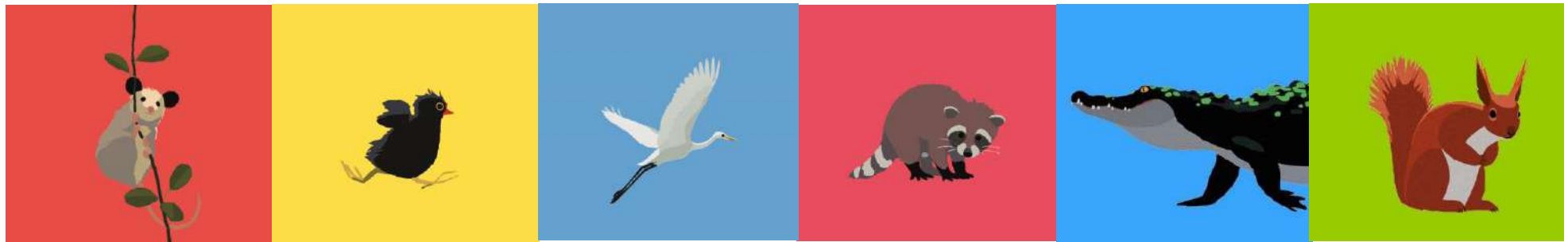
Le memory des oiseaux !

Après avoir découpé les vignettes ci-dessous, retourne-les, mélange-les, puis retrouve les paires.



LES PERSONNAGES

Relie chaque dessin à l'image de l'animal correspondant.



LES PERSONNAGES

Les différents animaux sont représentés dans leur milieu naturel. Ils vivent dans les arbres, les étangs ou encore dans la mer.

Entoure d'une couleur différente l'image qui correspond à l'habitat naturel de l'animal représenté ci-dessous. Attention plusieurs réponses sont possibles.

LE FLAMAND ROSE



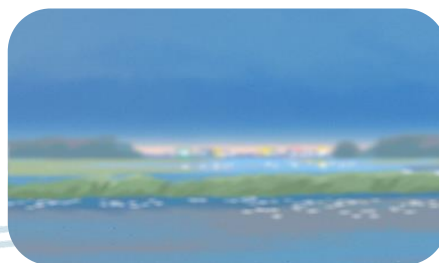
LA LAIE



LA CHOUETTE



LA FORÊT



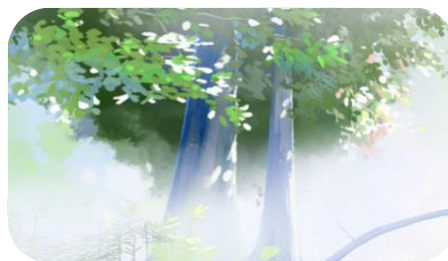
LES LACS



LA MANGROVE



SOUS L'EAU



LES ARBRES



LES MARAIS

LES PERSONNAGES

Le Nid est un film qui met en scène une parade nuptiale : un bel oiseau n'a qu'une seule idée en tête, séduire ses partenaires avec ses jolies plumes.

Sur les photos ci-dessous, entoure les animaux qui font la même chose.

LE MERLE



LE DINDON



LE PERROQUET



LE PARADISIEN



LE PAON



LE COQ DE BRUYÈRE

